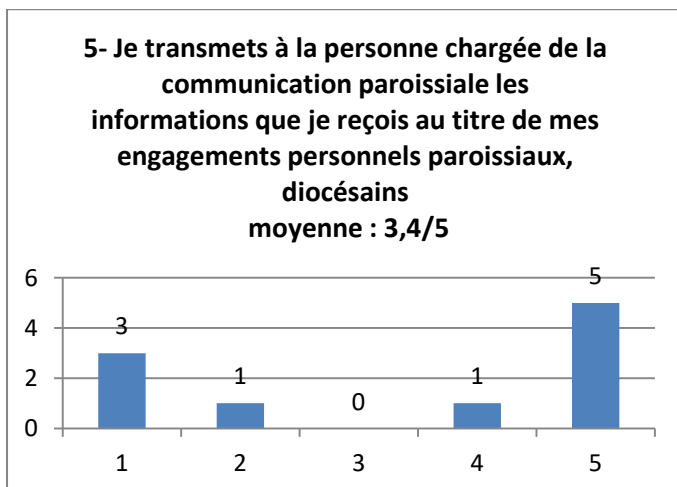
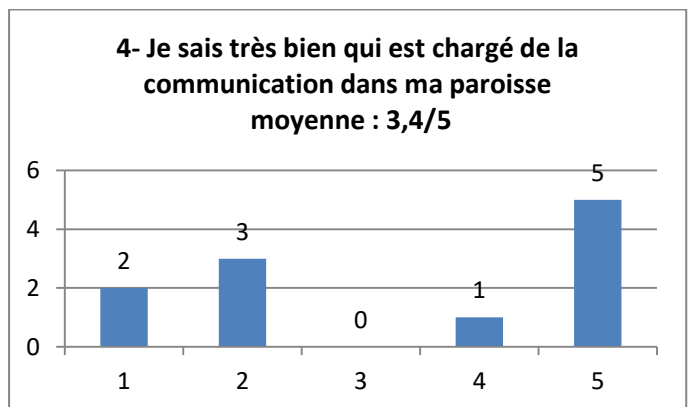
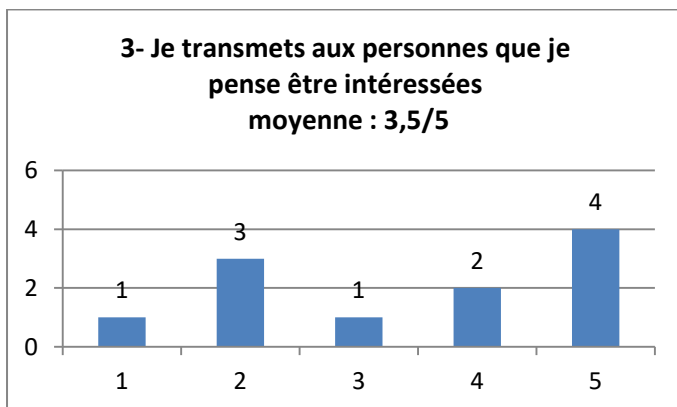
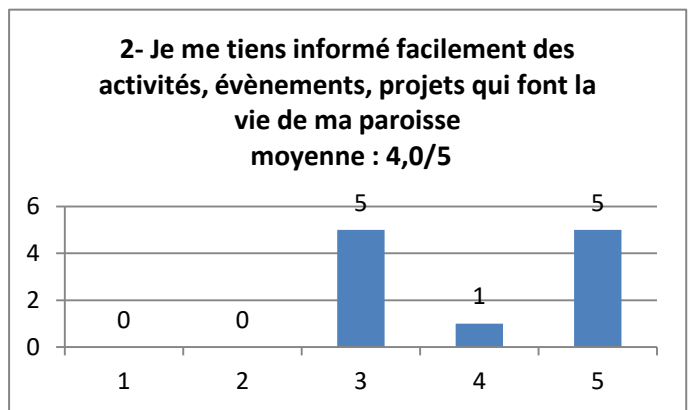
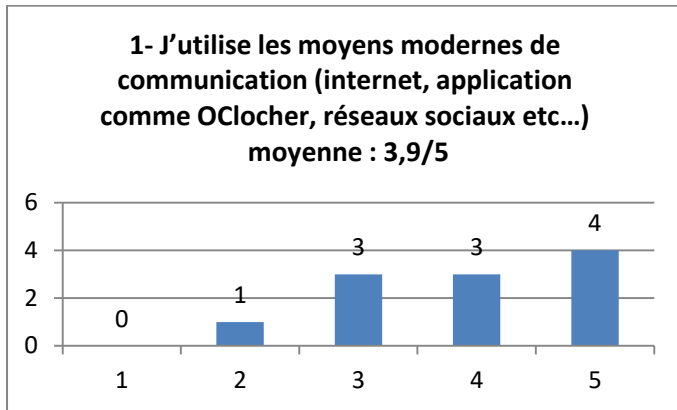


# ESPACE COTE DES BARS

Ces synthèses ont été réalisées sur la base des 11 réponses au questionnaire reçues (sur les 164 du diocèse).

## THÈME 1. La communication

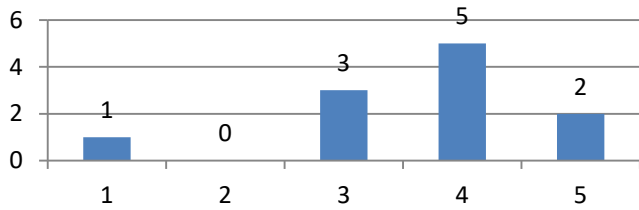


### Commentaires des paroissiens :

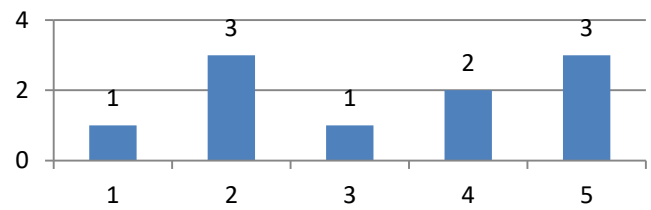
- Les moyens modernes de communication ne sont pas toujours à ma portée.
- Information par contact

## THÈME 2. La mission

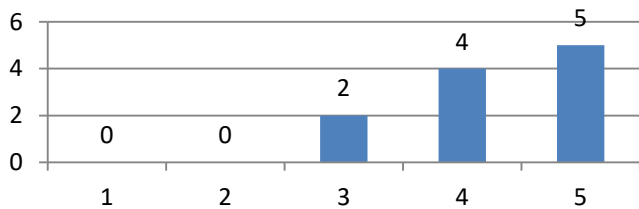
**1- J'évangélise en me laissant guider par le Saint-Esprit dans les rencontres ou les événements**  
moyenne : 3,6/5



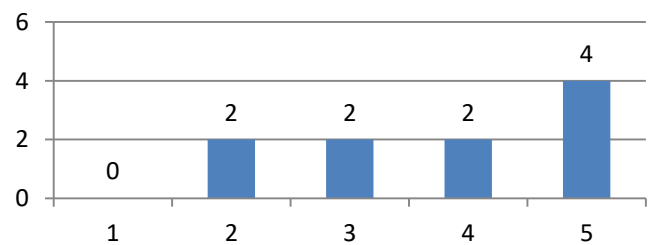
**2- Je trouve qu'une attitude missionnaire traverse tous les services et activités de la paroisse**  
moyenne : 3,3/5



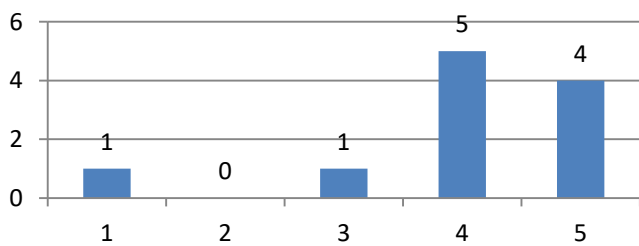
**3- La mission est mon affaire et pas seulement celle des personnes formées pour ça**  
moyenne : 4,3/5



**4- J'ai déjà eu l'occasion de participer à un projet missionnaire de la paroisse**  
moyenne : 3,8/5



**5- Les mots me viennent facilement pour témoigner de ma foi**  
moyenne : 4,0/5

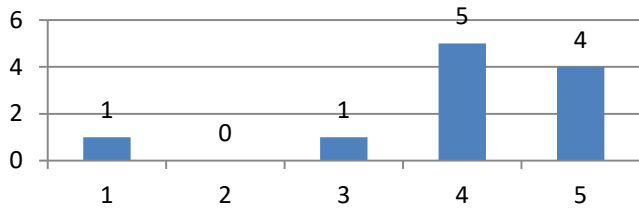


### Commentaires des paroissiens :

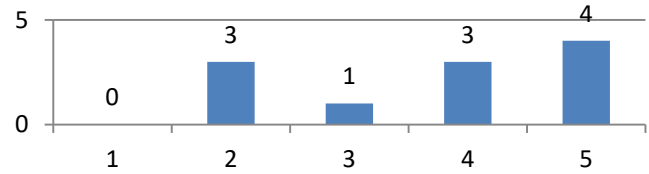
- Pas toujours quand on se trouve dans un milieu hostile et sectaire.
- Rencontre des personnes pour informer et servir

## THÈME 3. La Rencontre

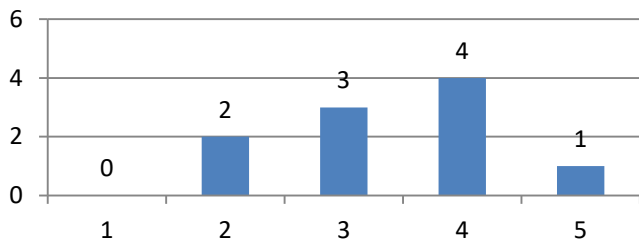
**1- Je veille à ce que les non-croyants et les personnes extérieures à la communauté chrétienne soient très bien accueillies**  
moyenne : 4,0/5



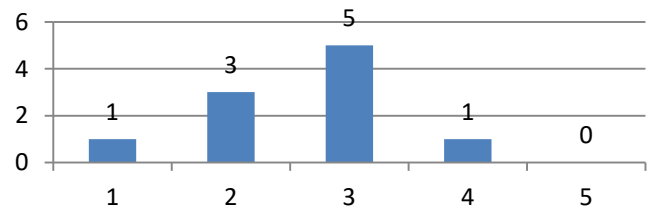
**2- Dans ma paroisse, nous profitons des opportunités pour vivre des temps fraternels et conviviaux favorisant la rencontre entre paroissiens**  
moyenne : 3,7/5



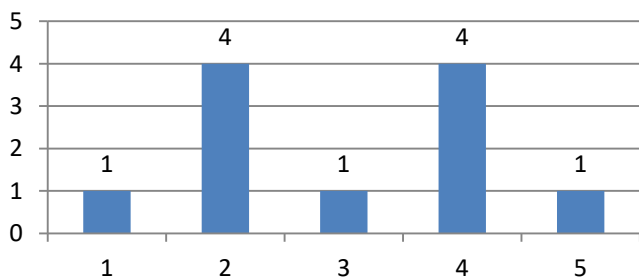
**3- Je participe volontiers à des groupes de partage de la Parole de Dieu**  
moyenne : 3,4/5



**4- Ma paroisse est présente dans les évènements qui concernent les habitants du territoire**  
moyenne : 2,6/5

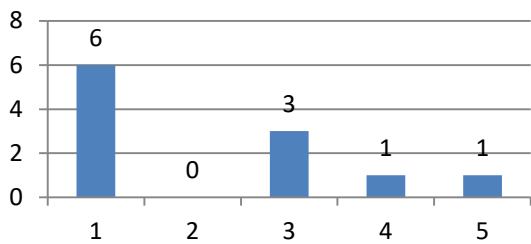


**5- Je suis attentif aux réalités de notre**  
moyenne : 3,0/5

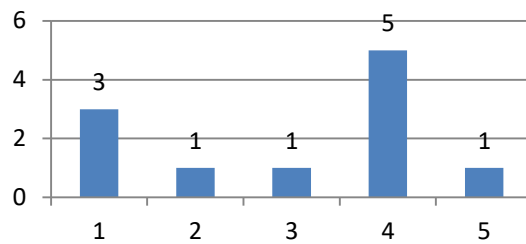


## THÈME 4. La Formation

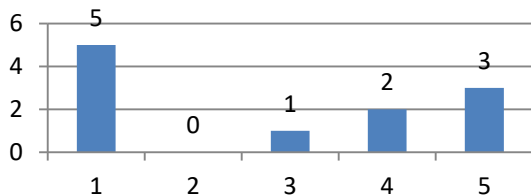
**1- Je fais partie d'un mouvement d'Eglise (END, etc)**  
moyenne : 2,2/5



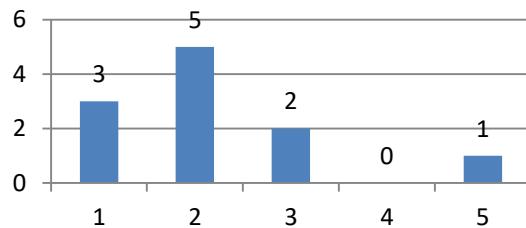
**2- Les formations auxquelles je participe font grandir ma foi**  
moyenne : 3,0/5



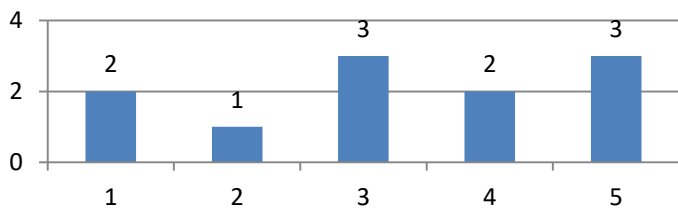
**3- Beaucoup d'outils de formation sont disponibles en ligne. Je suis ou j'ai déjà suivi une de ces formations avec d'autres**  
moyenne : 2,8/5



**4- Dans ma paroisse, j'aime me former et je sais comment m'y prendre**  
moyenne : 2,2/5



**5- Je me tiens informé des propositions de formation à ma disposition (celles initiées par la paroisse, par le Centre Diocésain de Formation, par les services diocésains...)**  
moyenne : 3,3/5

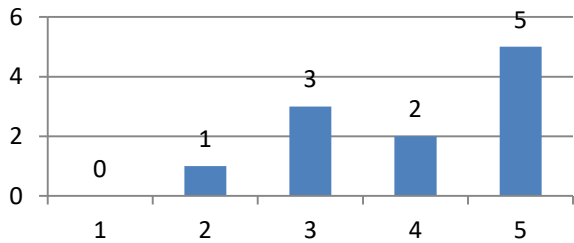


### Commentaires des paroissiens :

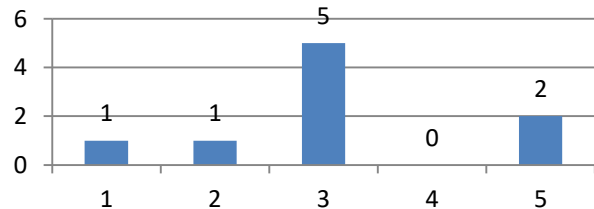
- Les formations sont toujours utiles et enrichissantes donc à faire

## THÈME 5. Un Projet commun

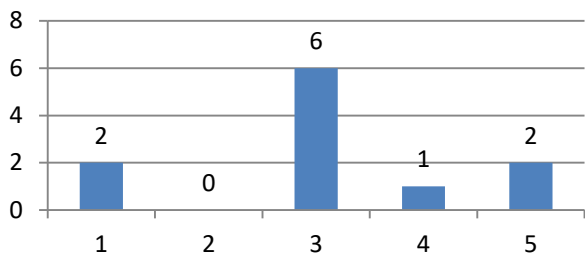
1- Je me sens concerné par la vie de ma paroisse  
moyenne : 4,0/5



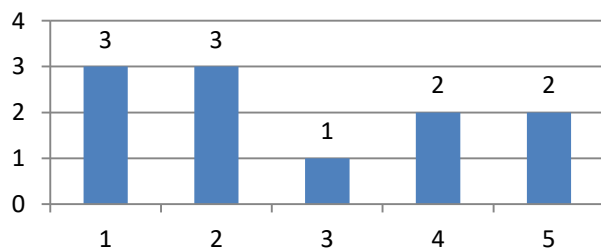
2- Dans ma paroisse, je suis attentif à ce que les jeunes aient toute leur place dans les projets et activités  
moyenne : 3,7/5



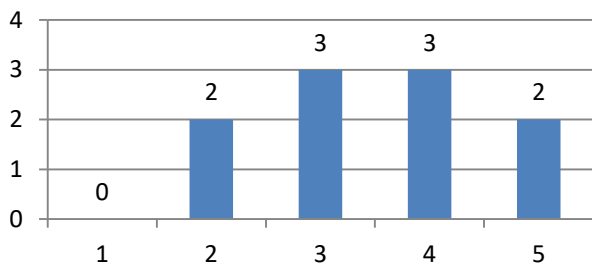
3- Dans ma paroisse, je suis attentifs aux personnes isolées et en situation de fragilité  
moyenne : 3,1/5



4- Je participe à des projets communs avec d'autres paroisses ou en espace pastoral  
moyenne : 2,7/5



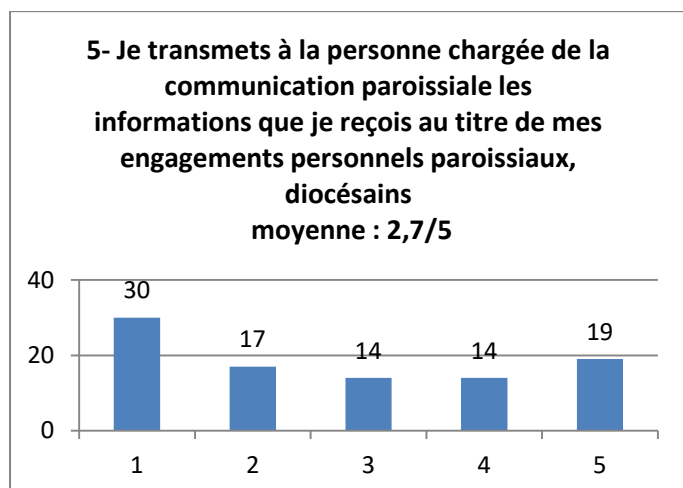
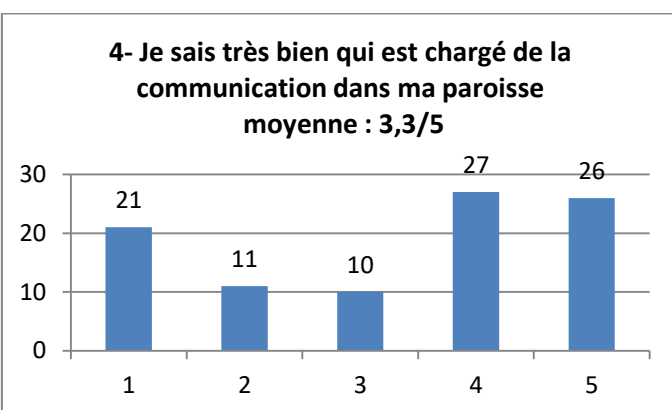
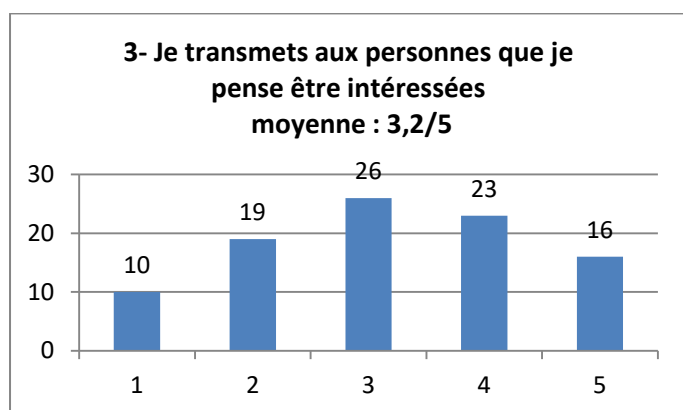
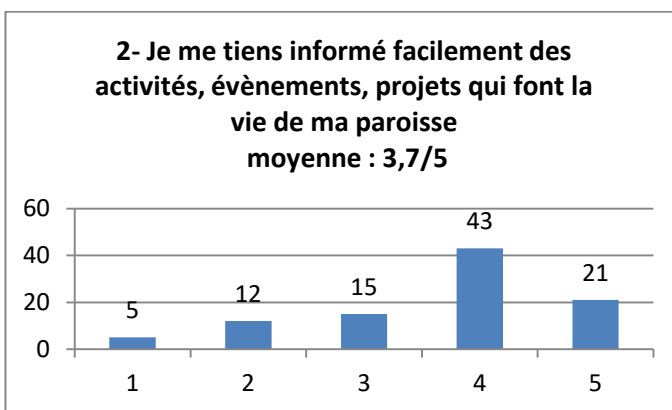
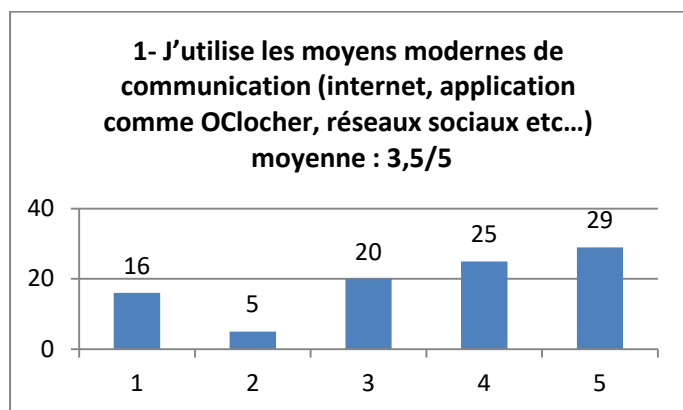
5- Je trouve plus facile de travailler en groupe que seul  
moyenne : 3,5/5



# ESPACE AGGLO

Cette synthèse a été réalisée à partir des 96 réponses reçues sur les 164 du diocèse.

## THÈME 1. La communication



informations... Nous avons pensé que nous pourrions mieux informer le groupe des étudiants. C'est le curé qui est en charge de l'info, mais il manque une personne qui pourrait avoir un autre regard, une personne bien identifiée pour que les différents groupes et services lui envoient leurs infos... Il y a depuis peu facebook et insta, mais nous n'avons pas encore le réflexe d'envoyer les infos au bon endroit

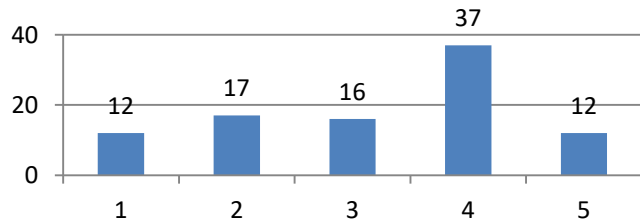
- Je trouve que la communication diocésaine est à la hauteur de l'enjeu. En revanche les paroisses conservent un esprit clocher qui nuit à une communication fournie et maîtrisée qu'on devrait lier plus facilement avec celle du diocèse.
- plus de fédérations des informations de chaque paroisse, pour que tous les connaissent.
- Assurer une communication plus diverse avec des infos venant du Pape, des évêques de France, et du diocèse. Ex : comité de lecture de La Croix avec comptes-rendus
- Transmettre à d'autres personnes.

### Commentaires des paroissiens :

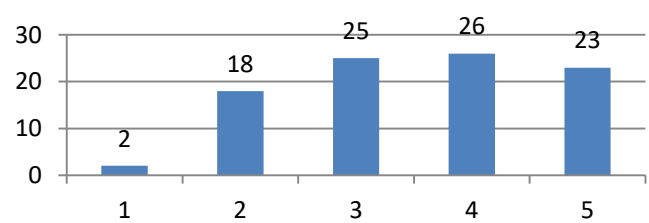
- On pourrait rassembler sur un site les initiatives de chaque paroisse, afin que quiconque se sent intéressé à suivre une conférence, formation, initiative d'une paroisse puisse le faire, même si ce n'est pas la sienne. FEDERER nos forces.
- Nous avons souligné que la messe était souvent l'unique lieu de communication. Les personnes absentes à une messe perdent vite les

## THÈME 2. La mission

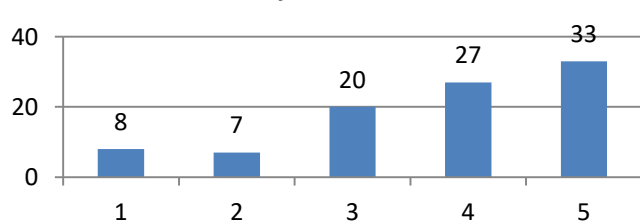
**1- J'évangélise en me laissant guider par le Saint-Esprit dans les rencontres ou les événements**  
moyenne : 3,2/5



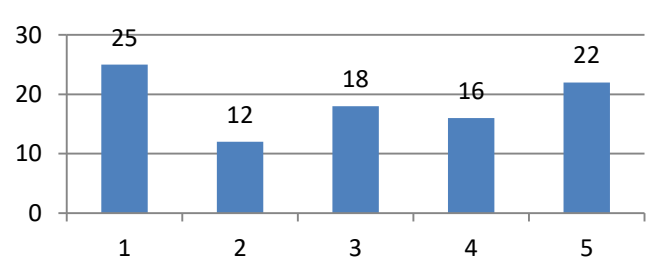
**2- Je trouve qu'une attitude missionnaire traverse tous les services et activités de la paroisse**  
moyenne : 3,5/5



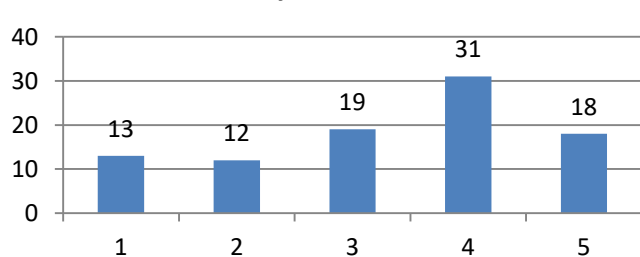
**3- La mission est mon affaire et pas seulement celle des personnes formées pour ça**  
moyenne : 3,7/5



**4- J'ai déjà eu l'occasion de participer à un projet missionnaire de la paroisse**  
moyenne : 3,0/5



**5- Les mots me viennent facilement pour témoigner de ma foi**  
moyenne : 3,3/5

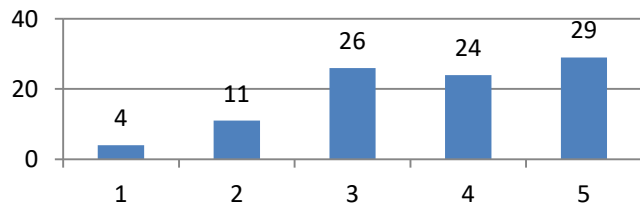


### Commentaires des paroissiens :

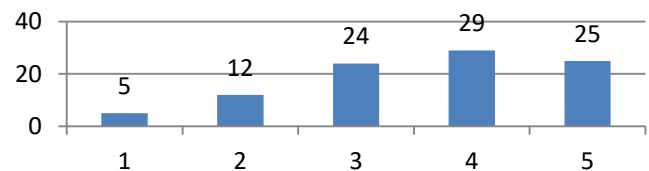
- Nous sommes sans doute plus à l'aise qu'il y a 20 ans pour parler de notre foi, sans doute grâce aux chrétiens venus d'ailleurs moins "laïcs" ou moins complexés que nous. Cela n'empêche que beaucoup pensent encore que la mission est affaire de spécialistes... Il faut continuer à faire des propositions, et à donner des outils. Il suffit parfois de partager des choses très simples : "je vais à la messe et cela me fait du bien"... ou de transmettre un flyer à un voisin nouveau... et de découvrir que cela aussi, c'est missionnaire !
- Je n'ai pas toujours conscience que même les petits actes peuvent être missionnaire. Parfois un sourire, un bienvenu est plus efficace qu'un processus réfléchi et organisé.
- Peur du prosélytisme, du coup par respect, on ne témoigne que peu de sa foi...
- Débattre de projets de société au regard du christianisme. Point 1 : j'évangélise = je partage les valeurs chrétiennes. point 2 : Mission= mon attitude de chrétien.
- Évangélisation, mission, terminologie à préciser.
- Au préalable, convaincre les petits-enfants d'aller à la messe. Pas facile...

## THÈME 3. La Rencontre

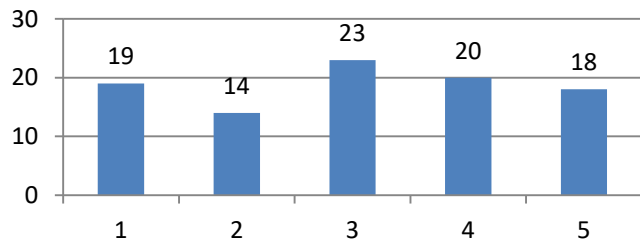
**1- Je veille à ce que les non-croyants et les personnes extérieures à la communauté chrétienne soient très bien accueillies**  
moyenne : 3,7/5



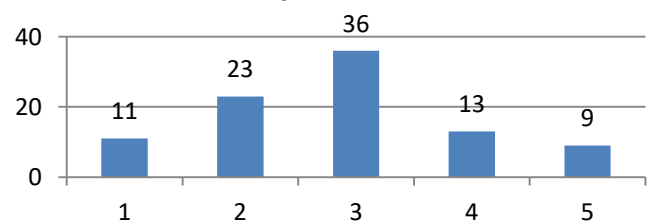
**2- Dans ma paroisse, nous profitons des opportunités pour vivre des temps fraternels et conviviaux favorisant la rencontre entre paroissiens**  
moyenne : 3,6/5



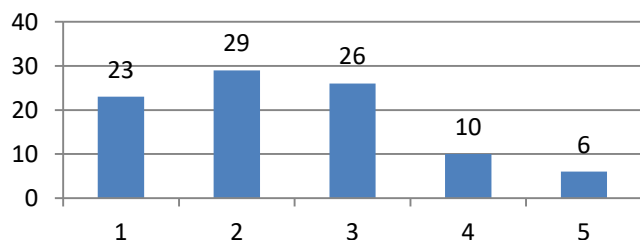
**3- Je participe volontiers à des groupes de partage de la Parole de Dieu**  
moyenne : 3,0/5



**4- Ma paroisse est présente dans les événements qui concernent les habitants du territoire**  
moyenne : 2,8/5



**5- Je suis attentif aux réalités de ma paroisse**  
moyenne : 2,4/5

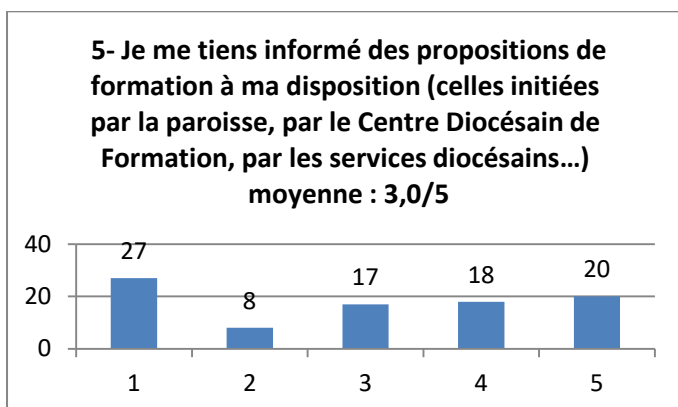
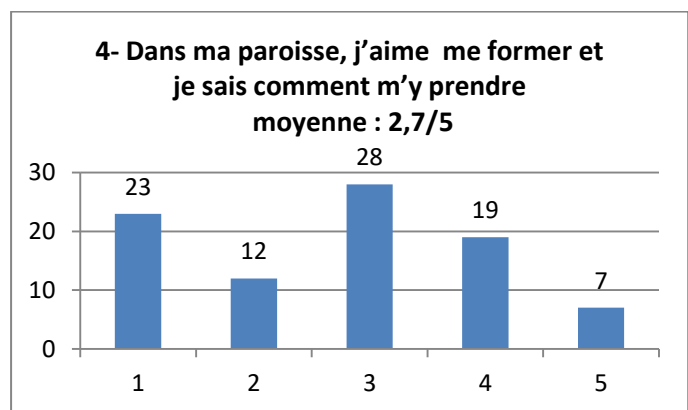
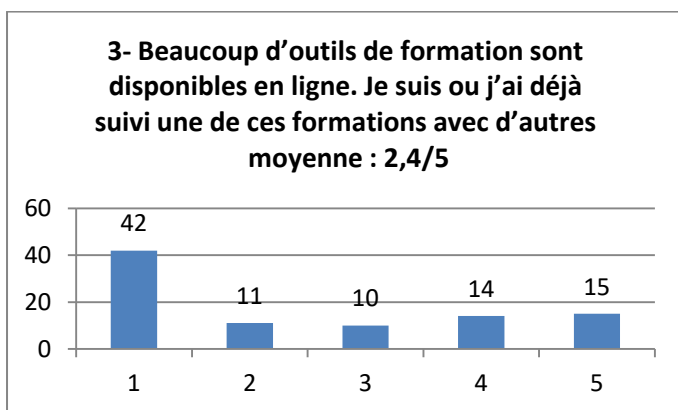
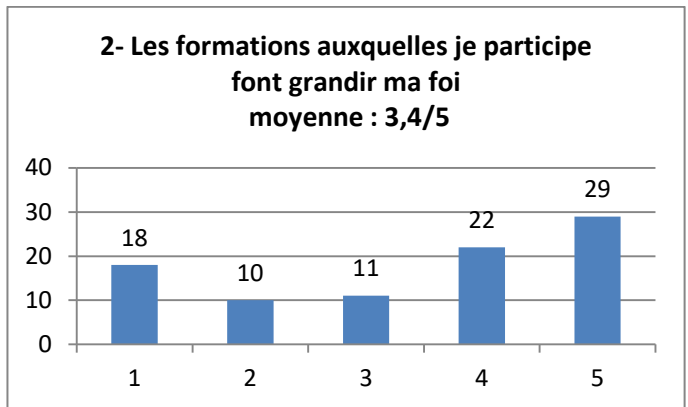
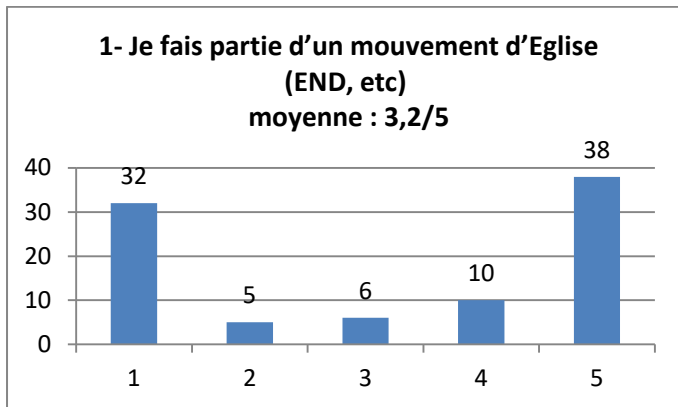


### Commentaires des paroissiens :

- Plus difficile, car respect de chacun. Crainte de faire du prosélytisme...plus facile pour moi de témoigner de ce que je vis que d'inviter des non croyants à des expériences chrétiennes. Pourtant ALPHA fait du bon boulot en ce sens...plus facile de faire de la pêche en aquarium qu'en périphéries.
- Il faudrait sans doute une petite équipe d'accueil à la messe... les repas constituent une belle introduction au Royaume de Dieu, mais en variant les formules pour rejoindre des personnes différentes, parfois un apéro, parfois un repas à St Bruno, une autre fois au Relais... Des chrétiens sont présents aux réalités de la ville, associatives ou officielles, mais rarement la paroisse en tant que telle.
- Avec mon épouse, nous avons tenté de former des petites communautés qui ont vécues et ensuite se sont estompées. Mais nous y pensons pour les renouveler.
- Des rencontres qui évitent l'entre soi.
- C'est surtout avec des personnes isolées qui ont besoin d'être visitées régulièrement.



## THÈME 4. La Formation

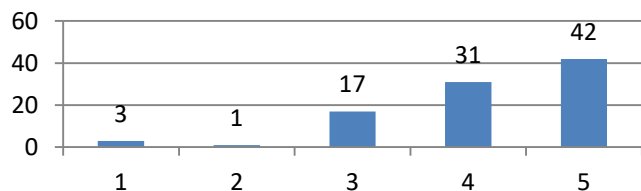


### Commentaires des paroissiens :

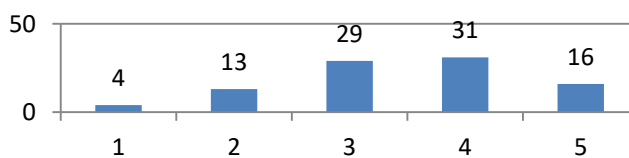
- Je pense qu'il y a un ÉNORME besoin de formation pour tous. Mais aussi, la difficulté pour un très grand nombre de gens de sortir de chez eux (encore PLUS depuis le Covid), donc proposer des formations aussi en visio et en présentiel) et des initiatives soirées missionnaires à l'entrée des églises comme le propose Laurent Thibord....
- Il y a des mouvements sur notre paroisse, mais parfois avec trop peu de liens entre eux... Nous évoquons les scouts qui vont faire une présentation aux 12-15 ans... Ceux qui animent l'atelier de la Parole pourraient aussi rejoindre les étudiants et les 12-15 ans. Nous pourrions faire une proposition pour les personnes veuves (pratiquantes et rencontrées au cours des obsèques) pour proposer Espérance et Vie. Parmi les formations en ligne, nous soulignons les MOOC trop peu connus, mais souvent assez chers. Nous pourrions proposer des temps de formation au niveau de Troyes-Sud.
- Nous pourrions organiser des formations de prise de parole en publique ou de conduite de réunion. Mais aussi apprendre à lire à haute voix pour être un bon lecteur potentiel.
- Devrait être diocésaine et pas seulement paroissiale pour ouverture à tous
- M'informer mieux.
- Je suis trop âgé.

## THÈME 5. Un Projet commun

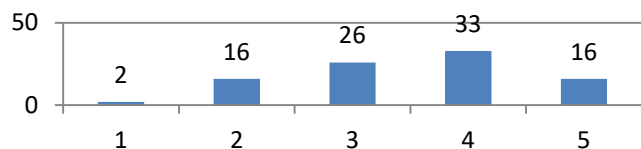
**1- Je me sens concerné par la vie de ma paroisse**  
moyenne : 4,1/5



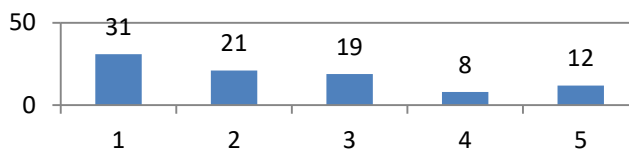
**2- Dans ma paroisse, je suis attentif à ce que les jeunes aient toute leur place dans les projets et activités**  
moyenne : 3,5/5



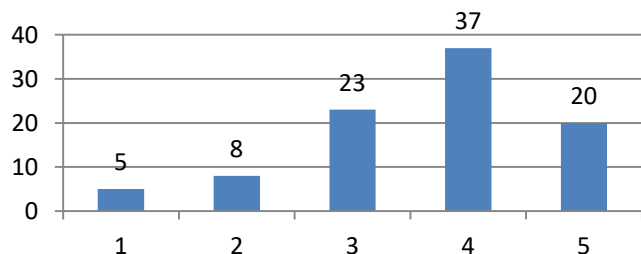
**3- Dans ma paroisse, je suis attentifs aux personnes isolées et en situation de fragilité**  
moyenne : 3,5/5



**4- Je participe à des projets communs avec d'autres paroisses ou en espace pastoral**  
moyenne : 2,4/5



**5- Je trouve plus facile de travailler en groupe que seul**  
moyenne : 3,6/5



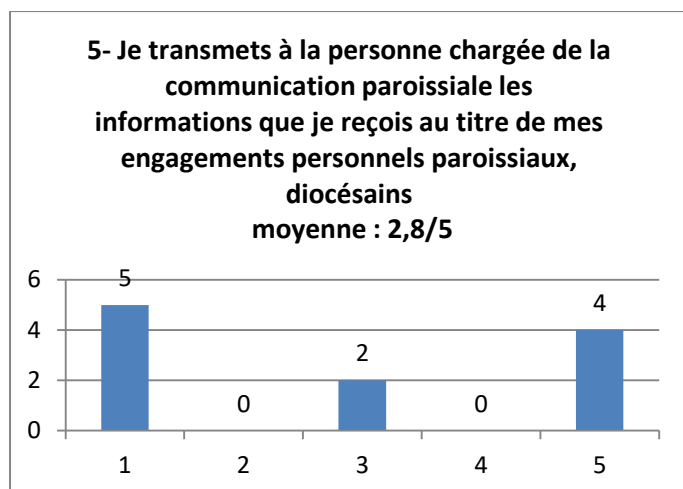
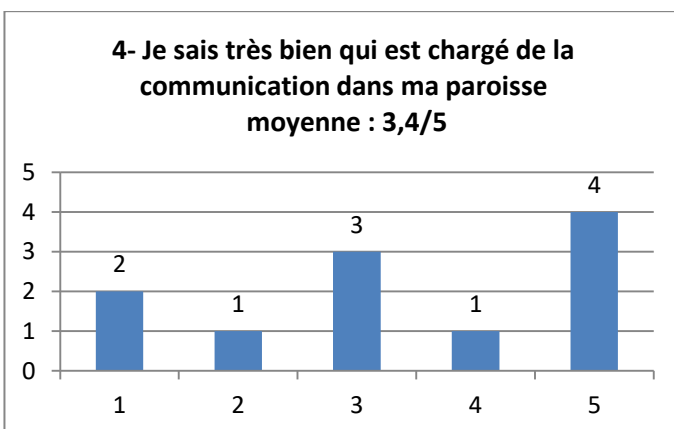
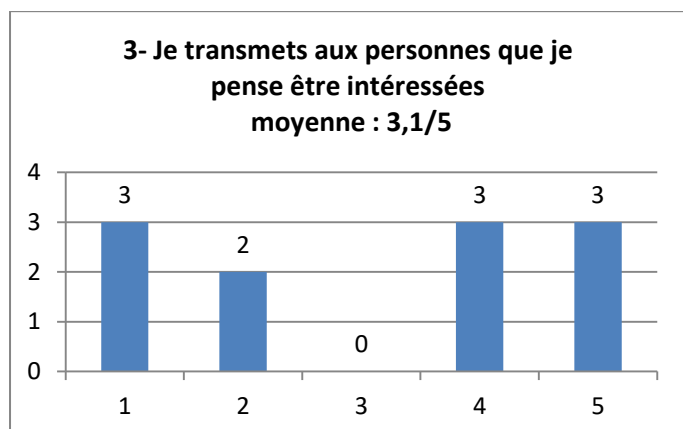
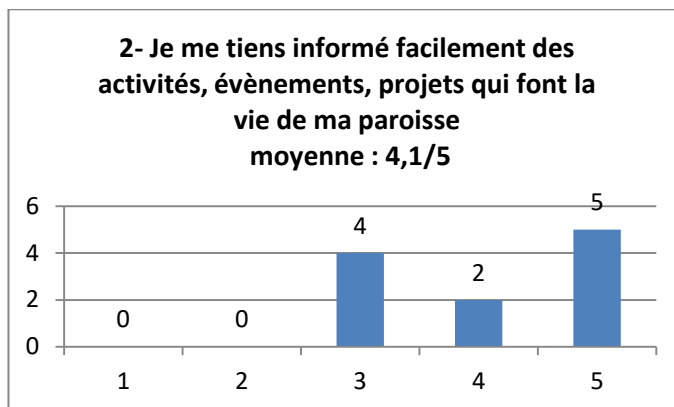
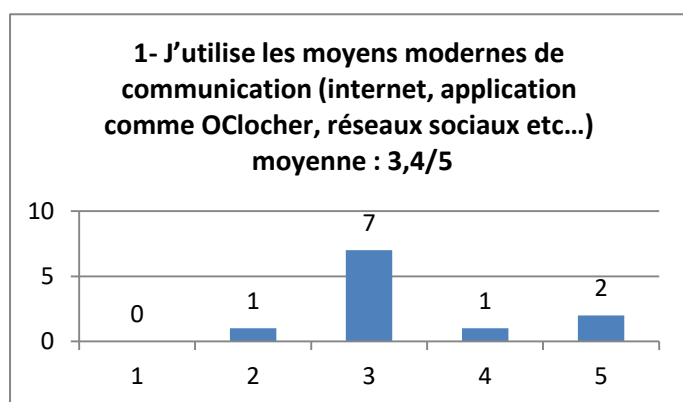
### Commentaires des paroissiens :

- Il y a une belle dynamique qui se crée entre les trois paroisses. A St Bruno, il y a un vrai souci des personnes isolées et pauvres, mais nous les laissons parfois trop « entre eux ». Il y a des groupes de jeunes qui sont en bonne santé mais pas assez visibles, ou pas assez reconnus !
- pas assez de rencontres paroissiales pour travailler sur un thème et nous former
- Rien, toujours des personnes trop méchantes et on gêne si on veut être actif à la paroisse. C'est la vérité, mais nous avons un bon curé, à qui on fait avaler des couleuvres
- + de transparence pour partager des projets (comptes-rendus de l'EPP à l'assemblée. + de place aux jeunes)
- Soutenir ce qui existe déjà.
- Prendre de mon temps pour participer

# ESPACE FORET D'OTHE ET D'ARMANCE

Ces synthèses ont été réalisées sur la base des 11 réponses au questionnaire reçues.

## THÈME 1. La communication

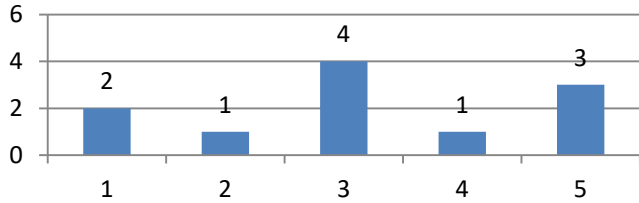


### Commentaires des paroissiens :

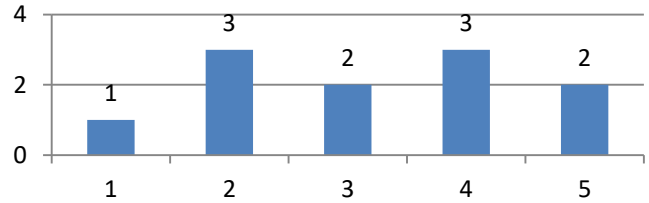
- Des progrès restent à faire les moyens modernes de communication. Les mails ne sont pas lus par tous.

## THÈME 2. La mission

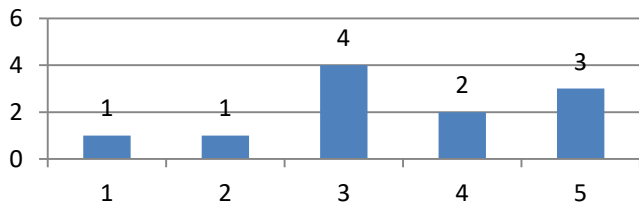
**1- J'évangélise en me laissant guider par le Saint-Esprit dans les rencontres ou les événements**  
moyenne : 3,2/5



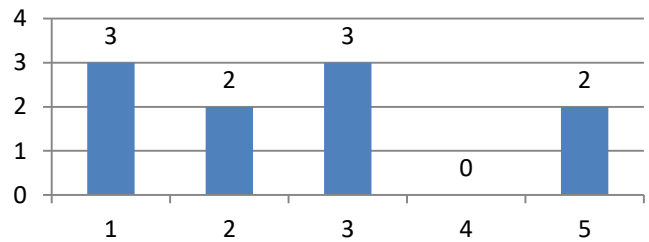
**2- Je trouve qu'une attitude missionnaire traverse tous les services et activités de la paroisse**  
moyenne : 3,2/5



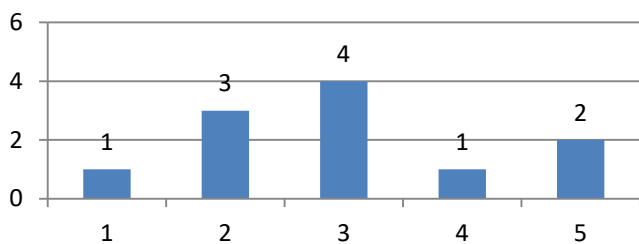
**3- La mission est mon affaire et pas seulement celle des personnes formées pour ça**  
moyenne : 3,5/5



**4- J'ai déjà eu l'occasion de participer à un projet missionnaire de la paroisse**  
moyenne : 2,6/5

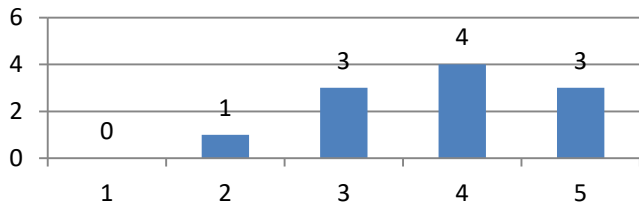


**5- Les mots me viennent facilement pour témoigner de ma foi**  
moyenne : 3,0/5

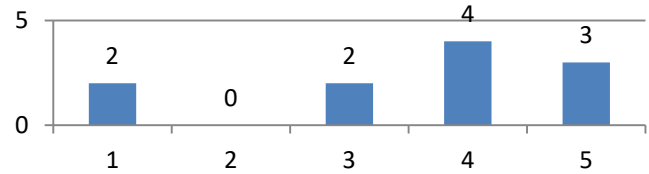


# THÈME 3. La Rencontre

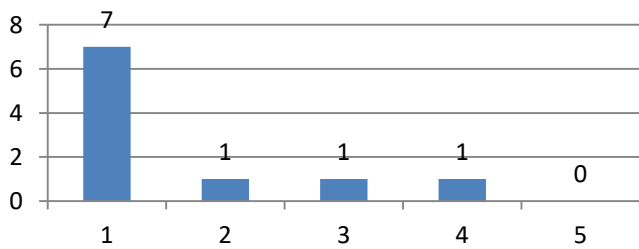
**1- Je veille à ce que les non-croyants et les personnes extérieures à la communauté chrétienne soient très bien accueillis**  
moyenne : 3,8/5



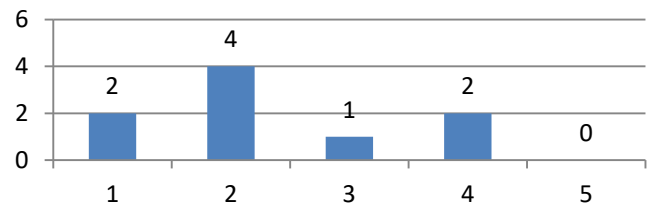
**2- Dans ma paroisse, nous profitons des opportunités pour vivre des temps fraternels et conviviaux favorisant la rencontre entre paroissiens**  
moyenne : 3,5/5



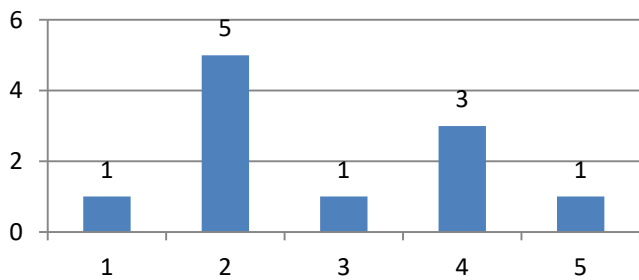
**3- Je participe volontiers à des groupes de partage de la Parole de Dieu**  
moyenne : 1,6/5



**4- Ma paroisse est présente dans les évènements qui concernent les habitants du territoire**  
moyenne : 2,3/5

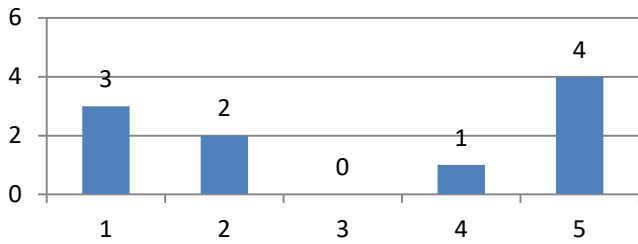


**5- Je suis attentif aux réalités de notre**  
moyenne : 2,8/5

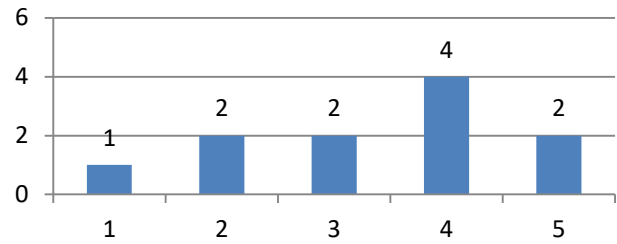


## THÈME 4. La Formation

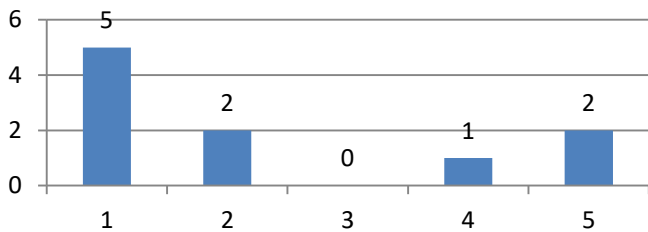
**1- Je fais partie d'un mouvement d'Eglise (END, etc)**  
moyenne : 3,1/5



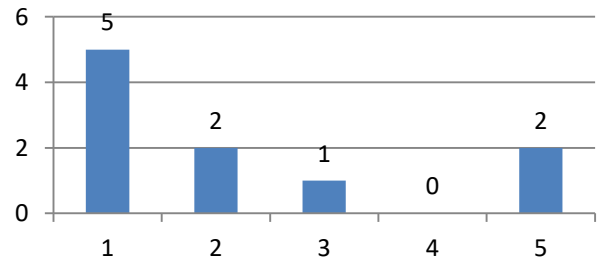
**2- Les formations auxquelles je participe font grandir ma foi**  
moyenne : 3,4/5



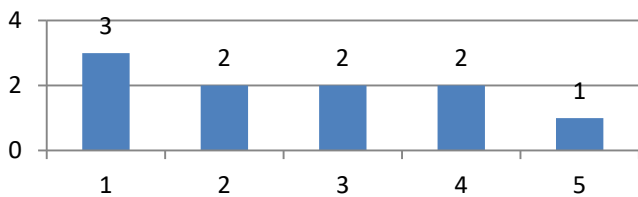
**3- Beaucoup d'outils de formation sont disponibles en ligne. Je suis ou j'ai déjà suivi une de ces formations avec d'autres**  
moyenne : 2,3/5



**4- Dans ma paroisse, j'aime me former et je sais comment m'y prendre**  
moyenne : 2,2/5

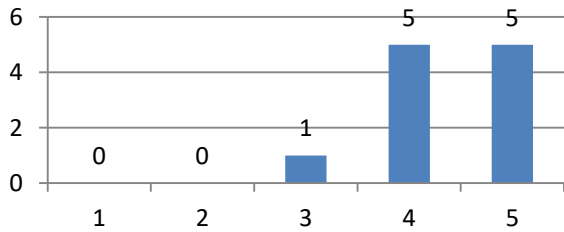


**5- Je me tiens informé des propositions de formation à ma disposition (celles initiées par la paroisse, par le Centre Diocésain de Formation, par les services diocésains...)**  
moyenne : 2,6/5

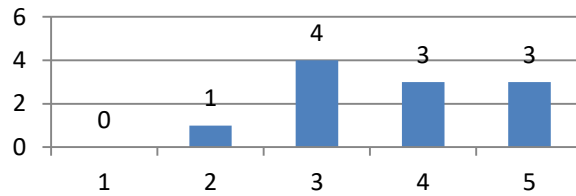


## THÈME 5. Un Projet commun

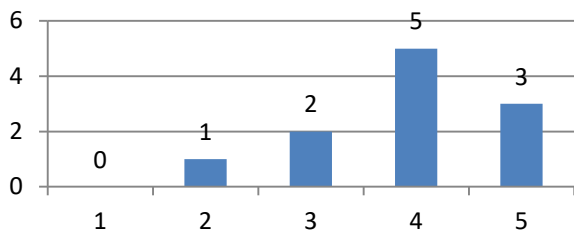
**1- Je me sens concerné par la vie de ma paroisse**  
moyenne : 4,4/5



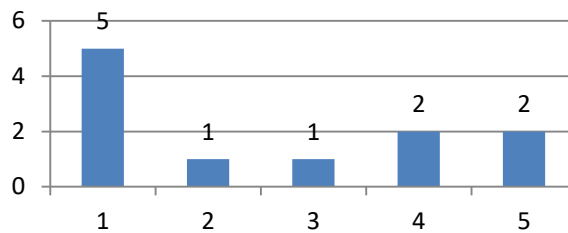
**2- Dans ma paroisse, je suis attentif à ce que les jeunes aient toute leur place dans les projets et activités**  
moyenne : 3,7/5



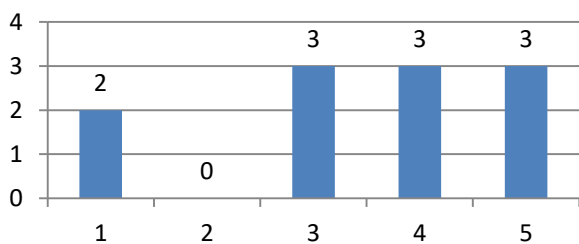
**3- Dans ma paroisse, je suis attentifs aux personnes isolées et en situation de fragilité**  
moyenne : 3,9/5



**4- Je participe à des projets communs avec d'autres paroisses ou en espace pastoral**  
moyenne : 2,5/5



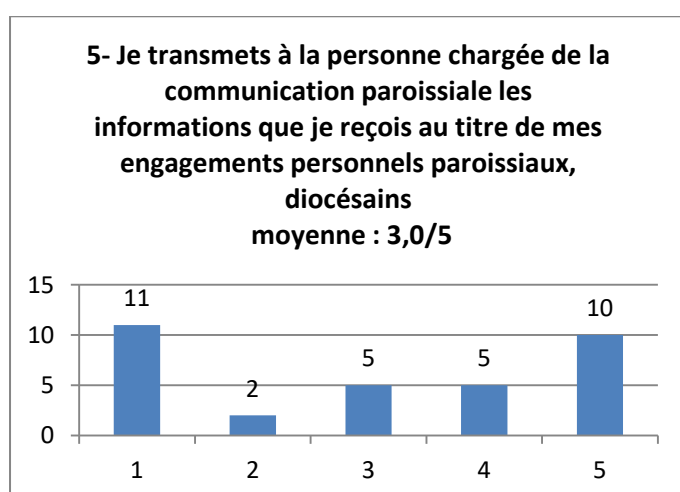
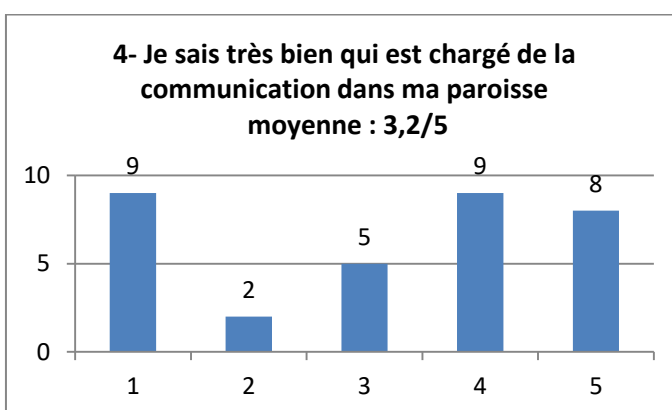
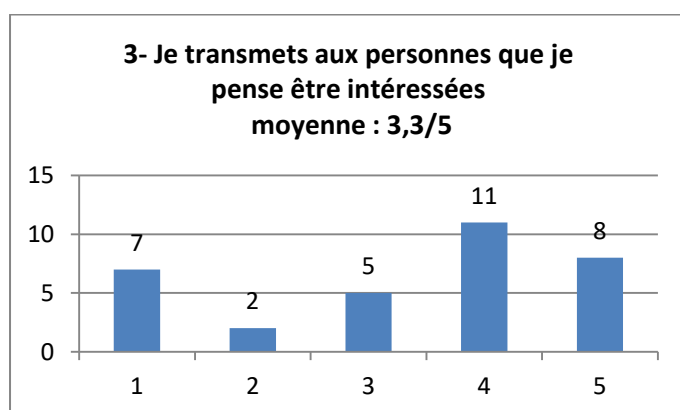
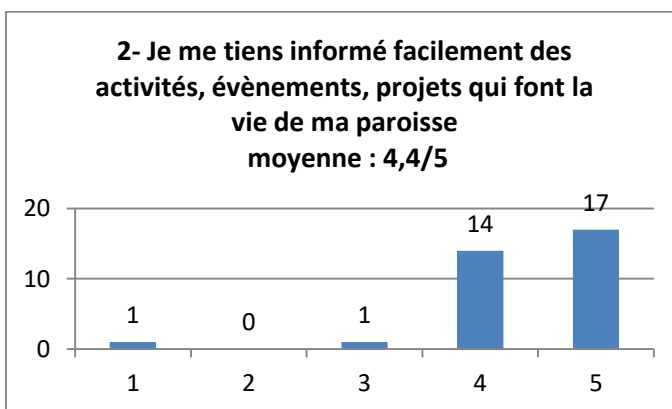
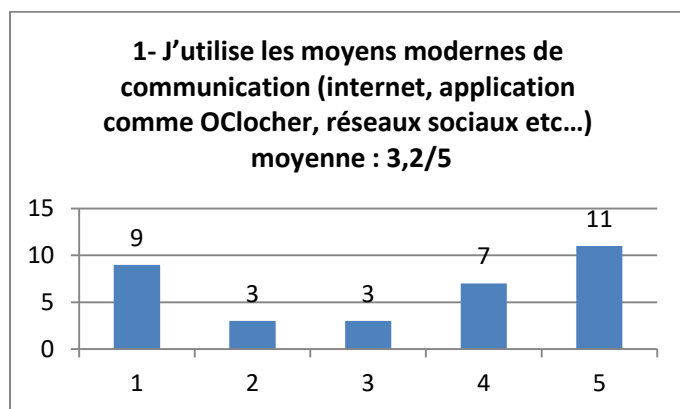
**5- Je trouve plus facile de travailler en groupe que seul**  
moyenne : 3,5/5



# ESPACE SEINE EN PLAINE CHAMPENOISE

Ces synthèses ont été réalisées sur la base des 33 réponses au questionnaire reçues.

## THÈME 1. La communication



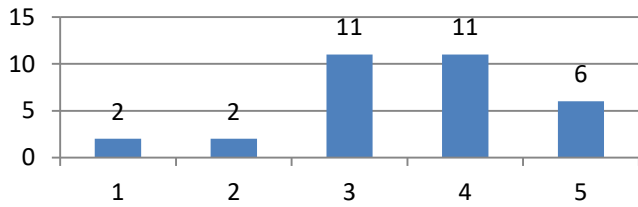
### Commentaires des paroissiens :

- Transmettre les informations à d'autres

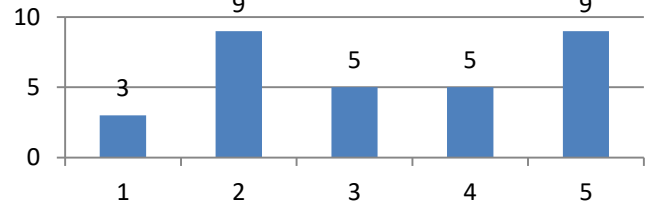


## THÈME 2. La mission

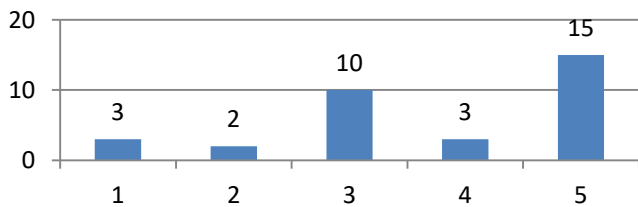
**1- J'évangélise en me laissant guider par le Saint-Esprit dans les rencontres ou les événements**  
moyenne : 3,5/5



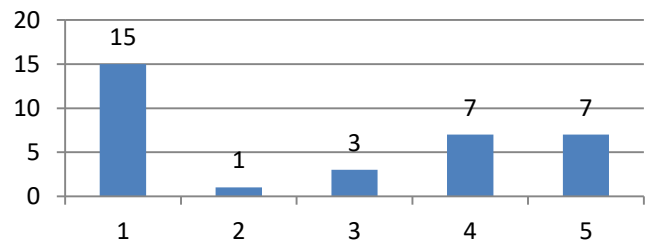
**2- Je trouve qu'une attitude missionnaire traverse tous les services et activités de la paroisse**  
moyenne : 3,3/5



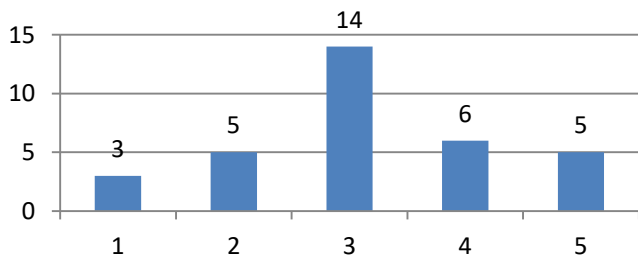
**3- La mission est mon affaire et pas seulement celle des personnes formées pour ça**  
moyenne : 3,8/5



**4- J'ai déjà eu l'occasion de participer à un projet missionnaire de la paroisse**  
moyenne : 2,7/5



**5- Les mots me viennent facilement pour témoigner de ma foi**  
moyenne : 3,2/5

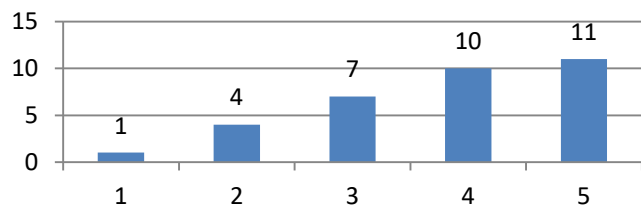


*Commentaires des paroissiens :*

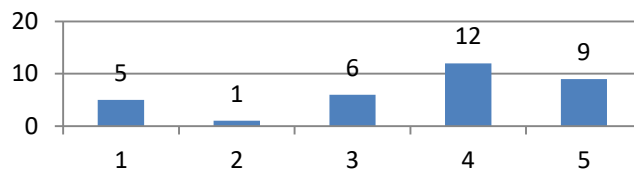
- Participer aux enseignements sur la foi

## THÈME 3. La Rencontre

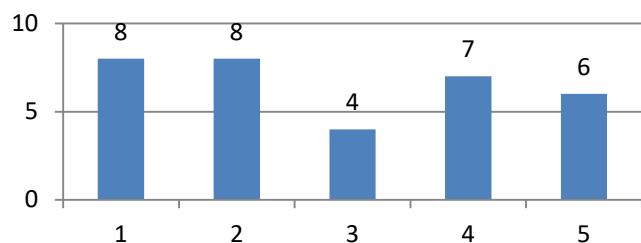
**1- Je veille à ce que les non-croyants et les personnes extérieures à la communauté chrétienne soient très bien accueillies**  
moyenne : 3,8/5



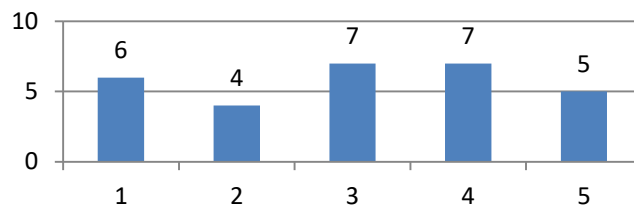
**2- Dans ma paroisse, nous profitons des opportunités pour vivre des temps fraternels et conviviaux favorisant la rencontre entre paroissiens**  
moyenne : 3,6/5



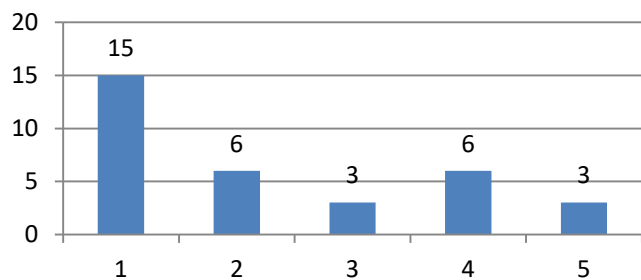
**3- Je participe volontiers à des groupes de partage de la Parole de Dieu**  
moyenne : 2,8/5



**4- Ma paroisse est présente dans les évènements qui concernent les habitants du territoire**  
moyenne : 3,0/5



**5- Je suis attentif aux réalités de notre**  
moyenne : 2,3/5

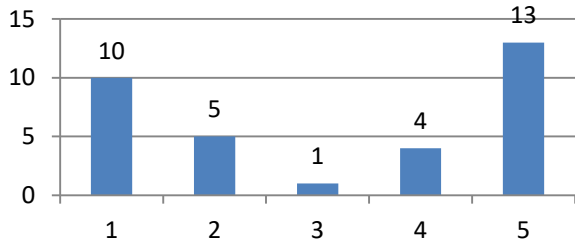


*Commentaires des paroissiens :*

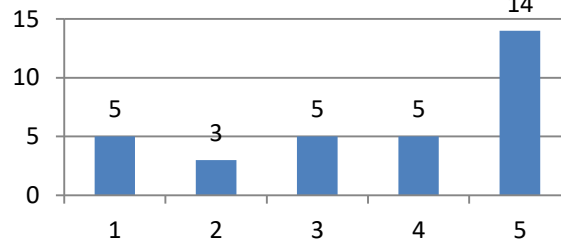
- M'investir plus

## THÈME 4. La Formation

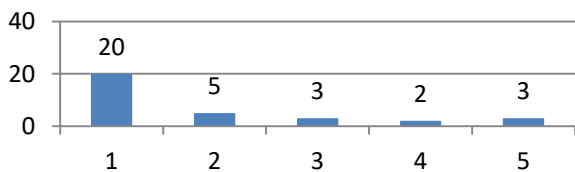
**1- Je fais partie d'un mouvement d'Eglise (END, etc)**  
moyenne : 3,2/5



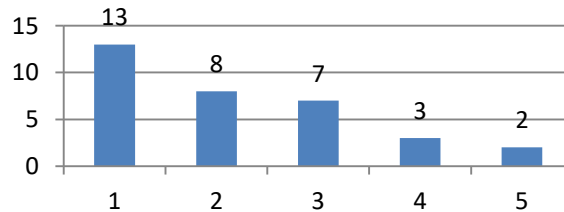
**2- Les formations auxquelles je participe font grandir ma foi**  
moyenne : 3,6/5



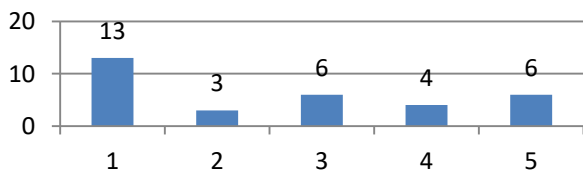
**3- Beaucoup d'outils de formation sont disponibles en ligne. Je suis ou j'ai déjà suivi une de ces formations avec d'autres**  
moyenne : 1,9/5



**4- Dans ma paroisse, j'aime me former et je sais comment m'y prendre**  
moyenne : 2,2/5

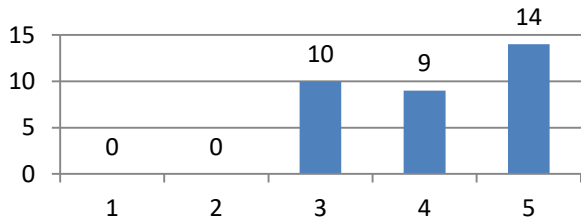


**5- Je me tiens informé des propositions de formation à ma disposition (celles initiées par la paroisse, par le Centre Diocésain de Formation, par les services...**

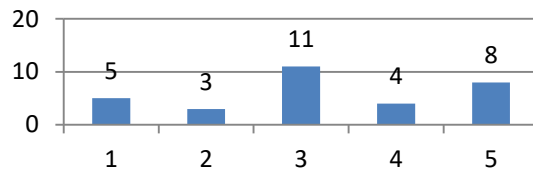


## THÈME 5. Un Projet commun

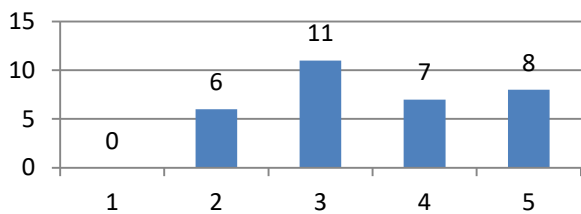
**1- Je me sens concerné par la vie de ma paroisse**  
moyenne : 4,1/5



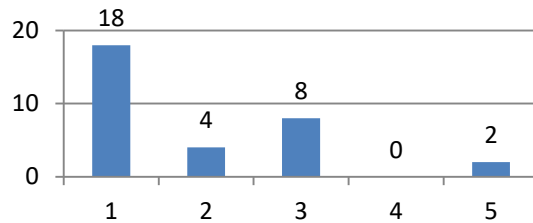
**2- Dans ma paroisse, je suis attentif à ce que les jeunes aient toute leur place dans les projets et activités**  
moyenne : 3,2/5



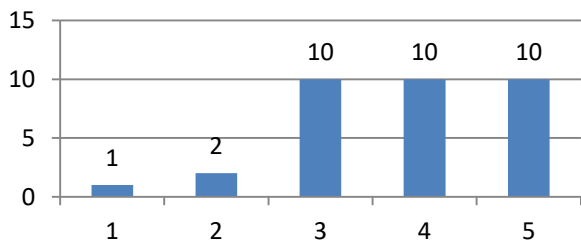
**3- Dans ma paroisse, je suis attentifs aux personnes isolées et en situation de fragilité**  
moyenne : 3,5/5



**4- Je participe à des projets communs avec d'autres paroisses ou en espace pastoral**  
moyenne : 1,9/5



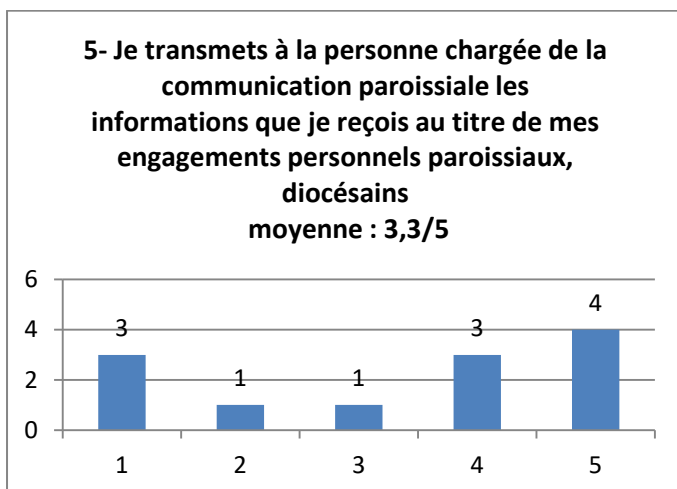
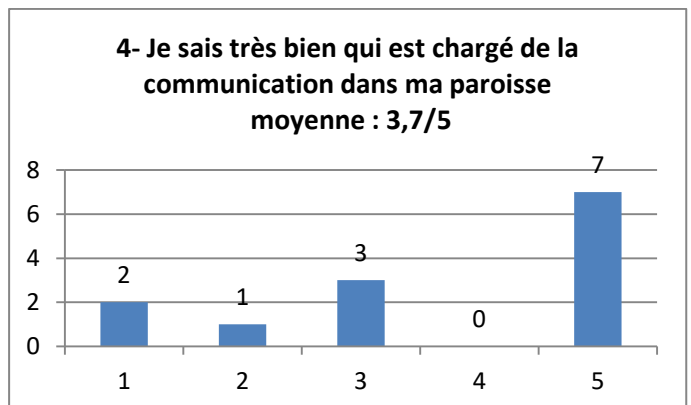
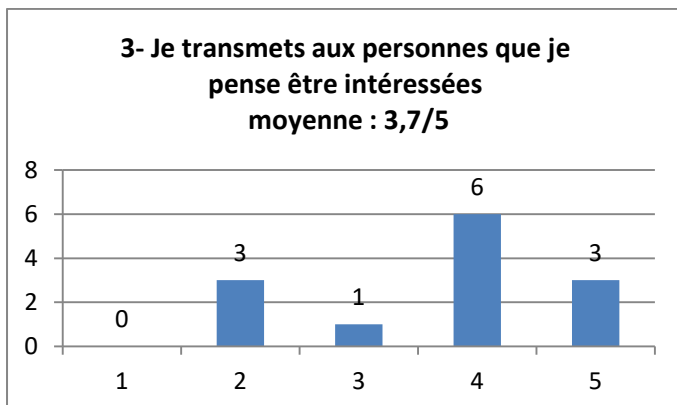
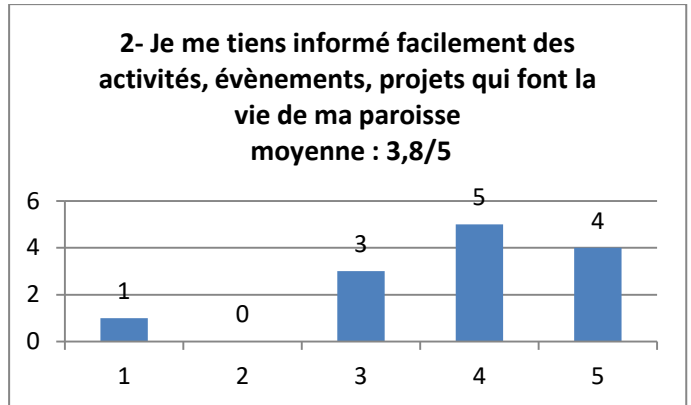
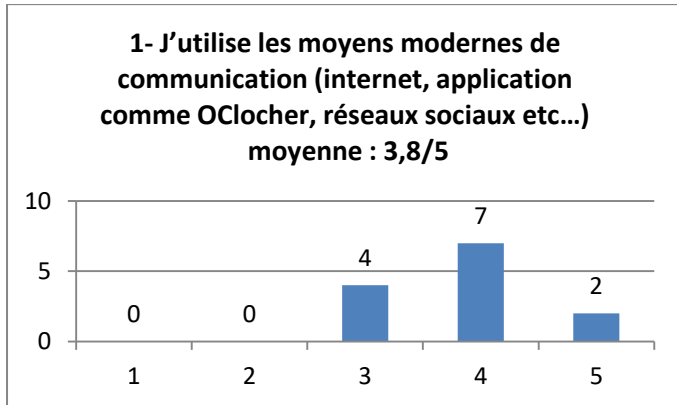
**5- Je trouve plus facile de travailler en groupe que seul**  
moyenne : 3,8/5



# ESPACE PLAINE ET LACS

Ces synthèses ont été réalisées sur la base des 13 réponses au questionnaire reçues (sur les 164 du diocèse).

## THÈME 1. La communication

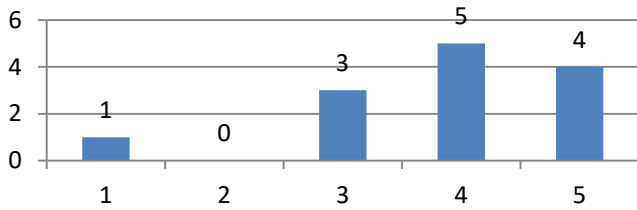


### Commentaires des paroissiens :

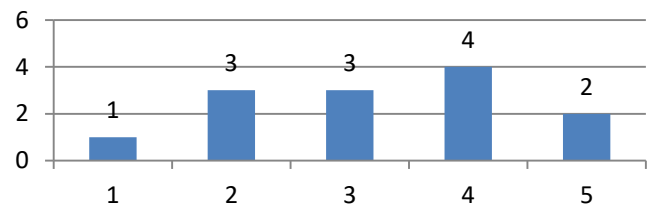
- on en parle souvent, et nous ne communiquons pas bien
- les laïcs communiquent bien mais le prêtre doit faire des efforts
- Ce qu'il manque, ce sont les opportunités de rencontres.

## THÈME 2. La mission

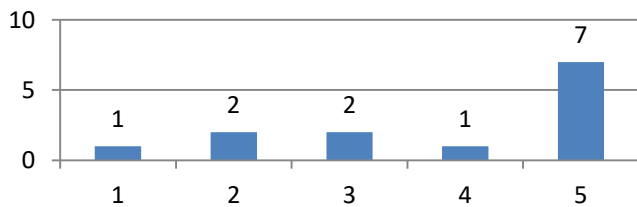
**1- J'évangélise en me laissant guider par le Saint-Esprit dans les rencontres ou les événements**  
moyenne : 3,8/5



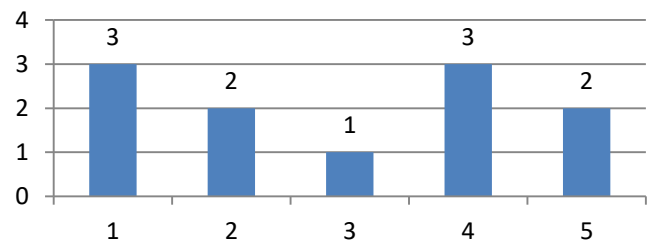
**2- Je trouve qu'une attitude missionnaire traverse tous les services et activités de la paroisse**  
moyenne : 3,2/5



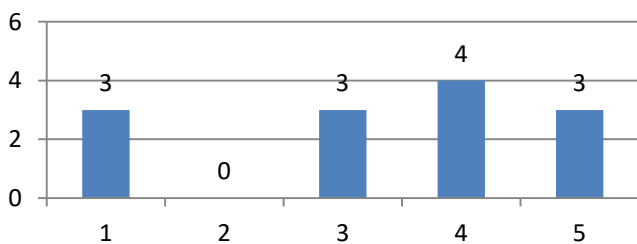
**3- La mission est mon affaire et pas seulement celle des personnes formées pour ça**  
moyenne : 3,8/5



**4- J'ai déjà eu l'occasion de participer à un projet missionnaire de la paroisse**  
moyenne : 2,9/5



**5- Les mots me viennent facilement pour témoigner de ma foi**  
moyenne : 3,3/5

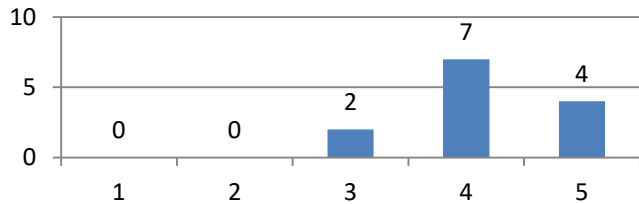


### Commentaires des paroissiens :

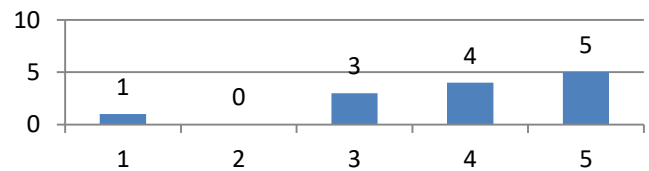
- il faut que chacun trouve sa place!..
- Je sens bien la nécessité d'aller vers les autres pour avancer

## THÈME 3. La Rencontre

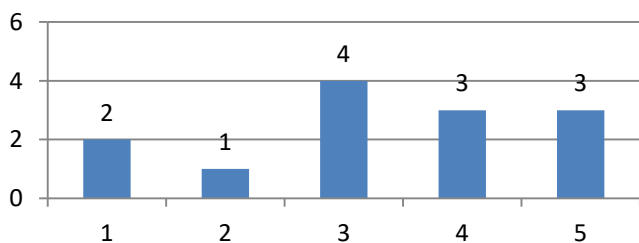
**1- Je veille à ce que les non-croyants et les personnes extérieures à la communauté chrétienne soient très bien accueillies**  
moyenne : 4,2/5



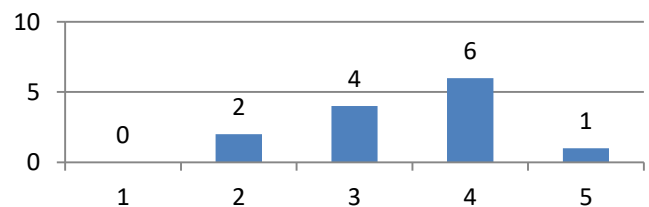
**2- Dans ma paroisse, nous profitons des opportunités pour vivre des temps fraternels et conviviaux favorisant la rencontre entre paroissiens**  
moyenne : 3,9/5



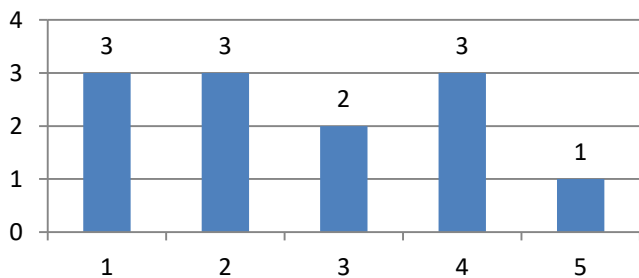
**3- Je participe volontiers à des groupes de partage de la Parole de Dieu**  
moyenne : 3,3/5



**4- Ma paroisse est présente dans les évènements qui concernent les habitants du territoire**  
moyenne : 3,5/5



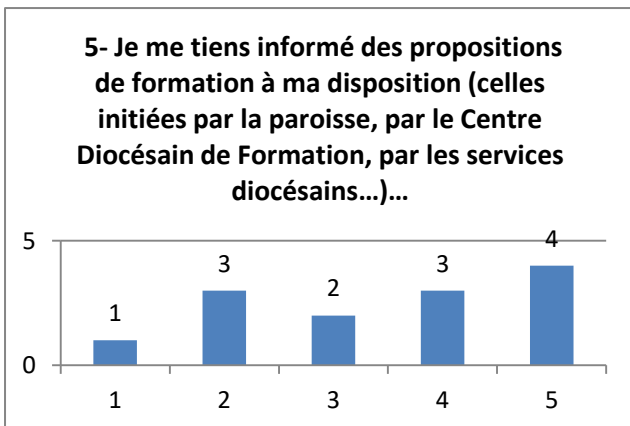
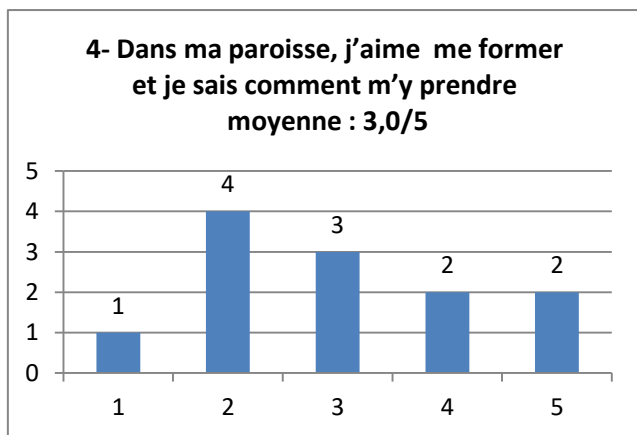
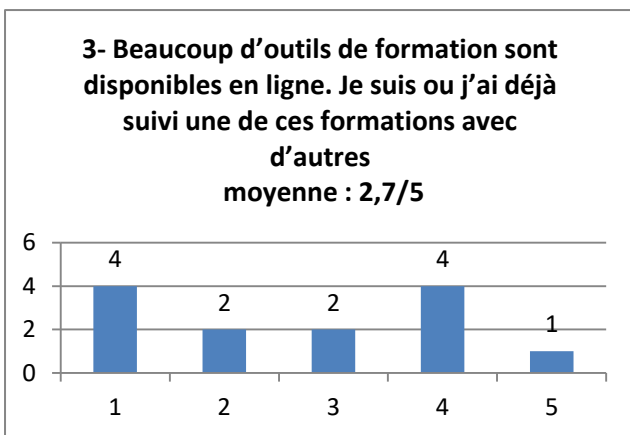
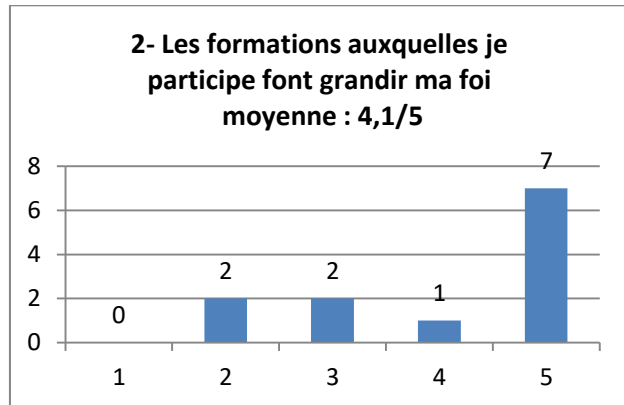
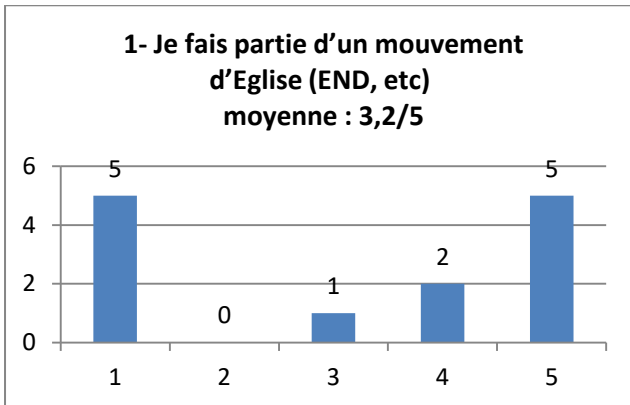
**5- Je suis attentif aux réalités de notre**  
moyenne : 2,7/5



*Commentaires des paroissiens :*

- ne laisser personne de côté, accueillir, écouter.
- c'est assez compliqué avec les distances .

## THÈME 4. La Formation



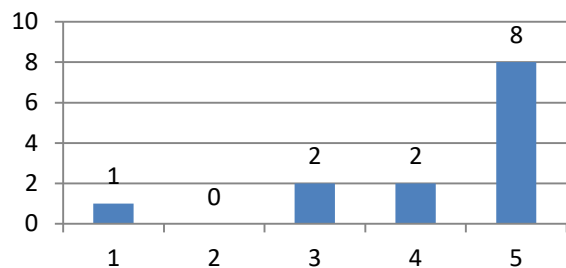
### Commentaires des paroissiens :

- dans notre monde qui évolue, cela est nécessaire
- Je profite de ce qui nous est proposé en Espace.

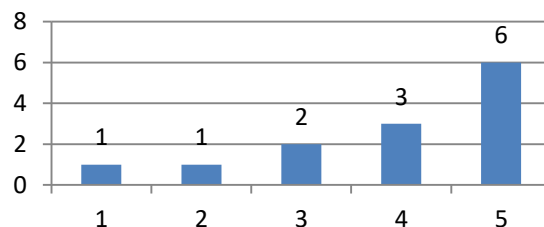


## THÈME 5. Un Projet commun

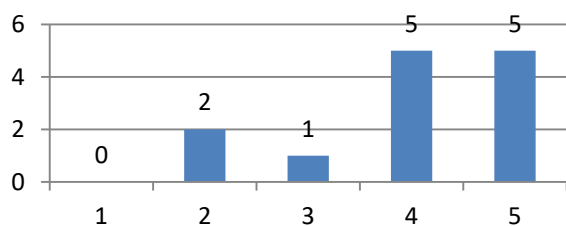
**1- Je me sens concerné par la vie de ma paroisse**  
moyenne : 4,2/5



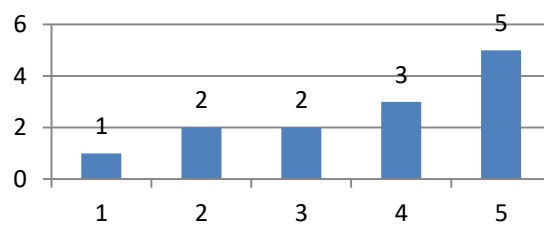
**2- Dans ma paroisse, je suis attentif à ce que les jeunes aient toute leur place dans les projets et activités**  
moyenne : 3,9/5



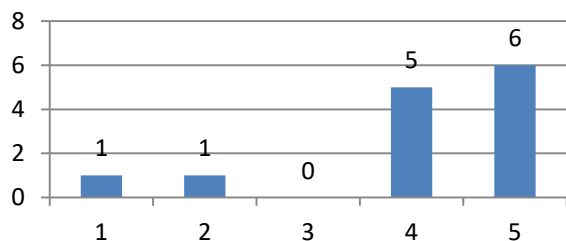
**3- Dans ma paroisse, je suis attentifs aux personnes isolées et en situation de fragilité**  
moyenne : 4,0/5



**4- Je participe à des projets communs avec d'autres paroisses ou en espace pastoral**  
moyenne : 3,7/5



**5- Je trouve plus facile de travailler en groupe que seul**  
moyenne : 4,1/5



*Commentaires des paroissiens :*

- tous ensemble, jeunes et les aînés .